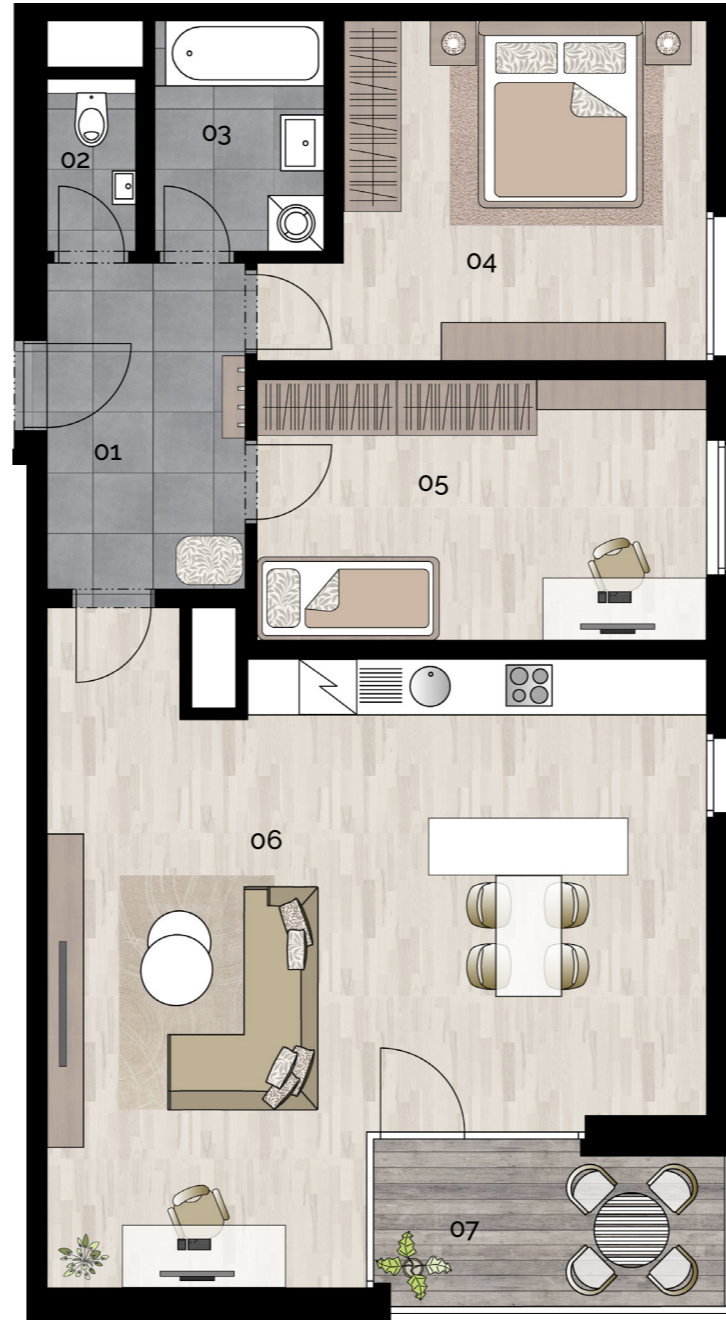


# BYT / APARTMENT

## 4B / 3+KK

01	hala / hall	7,44 m <sup>2</sup>
02	WC	1,62 m <sup>2</sup>
03	koupelna / bathroom	4,35 m <sup>2</sup>
04	ložnice / bedroom	15,19 m <sup>2</sup>
05	pokoj / room	13,5 m <sup>2</sup>
06	obývací pokoj + KK / living room + kitchen	41,77 m <sup>2</sup>
Podlahová plocha bytu / apartment area		83,87 m <sup>2</sup>
<b>Prodejní plocha bytu / apartment area total*</b>		<b>89,88 m<sup>2</sup></b>
07	balkon / balcony	6,5 m <sup>2</sup>

budova M1 - 4.NP / building M1 - 4th floor



Upozornění: Schéma půdorysu představuje dispoziční řešení bytu. Zobrazené vybavení nábytkem, vestavěné skříně, kuchyňská linka včetně spotřebičů a pračky nejsou součástí dodávky bytu. Toto vybavení je zobrazeno pouze pro názornost. Specifikace pro konstrukce, povrchové úpravy a vybavení je předmětem přílohy "Kvalitativní standard". \*Prodejní plocha bytu je vypočtena dle nařízení vlády č. 66/2013 Sb. Note: The shown ground plan presents apartment layout. The set up of furniture, kitchen, build-in wardrobe featured in the apartment layout is not subject of delivery. This furnishing is displayed for illustration purpose only. See the attachment "Quality standard" for construction specifications, finishes and equipment. \*Apartment area total is calculated according to Government Decree no. 66/2013 Coll.