

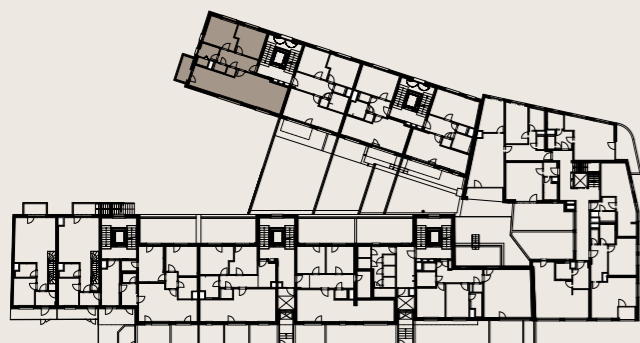
BYT / APARTMENT

A.2.02 / 3+KK

01	hala / hall	9,1 m ²
02	obývací pokoj + KK / living room + kitchen	38,8 m ²
03	WC	1,5 m ²
04	koupelna / bathroom	5,3 m ²
05	ložnice / bedroom	13,0 m ²
06	pokoj / room	11,9 m ²
07	komora / chamber	1,2 m ²
Podlahová plocha bytu / apartment area		80,8 m ²
Prodejní plocha bytu / apartment area total*		83,9 m²
08	balkon / balcony	5,4 m ²



budova M2A - 2.NP / building M2A - 1st floor



Upozornění: Schéma půdorysu představuje dispoziční řešení bytu. Zobrazené vybavení nábytkem, vestavěné skříně, kuchyňská linka včetně spotřebičů a pračky nejsou součástí dodávky bytu. Toto vybavení je zobrazeno pouze pro názornost. Specifikace pro konstrukce, povrchové úpravy a vybavení je předmětem přílohy "Kvalitativní standard". *Prodejní plocha bytu je vypočtena dle nařízení vlády č. 66/2013 Sb. Veškeré informace jakkoliv publikované v tomto dokumentu jsou nezávazné marketingové informace obecné povahy, které nelze vykládat jako nabídku na uzavření smlouvy ani se jich nelze dovolávat. *Note: The shown ground plan presents apartment layout. The set up of furniture, kitchen, build-in wardrobe featured in the apartment layout is not subject of delivery. This furnishing is displayed for illustration purpose only. See the attachment "Quality standard" for construction specifications, finishes and equipment. *Apartment area total is calculated according to Government Decree no. 66/2013 Coll. Any information published on this site is non-binding marketing information of a general nature which can not be construed as an offer to conclude a contract or can not be invoked.