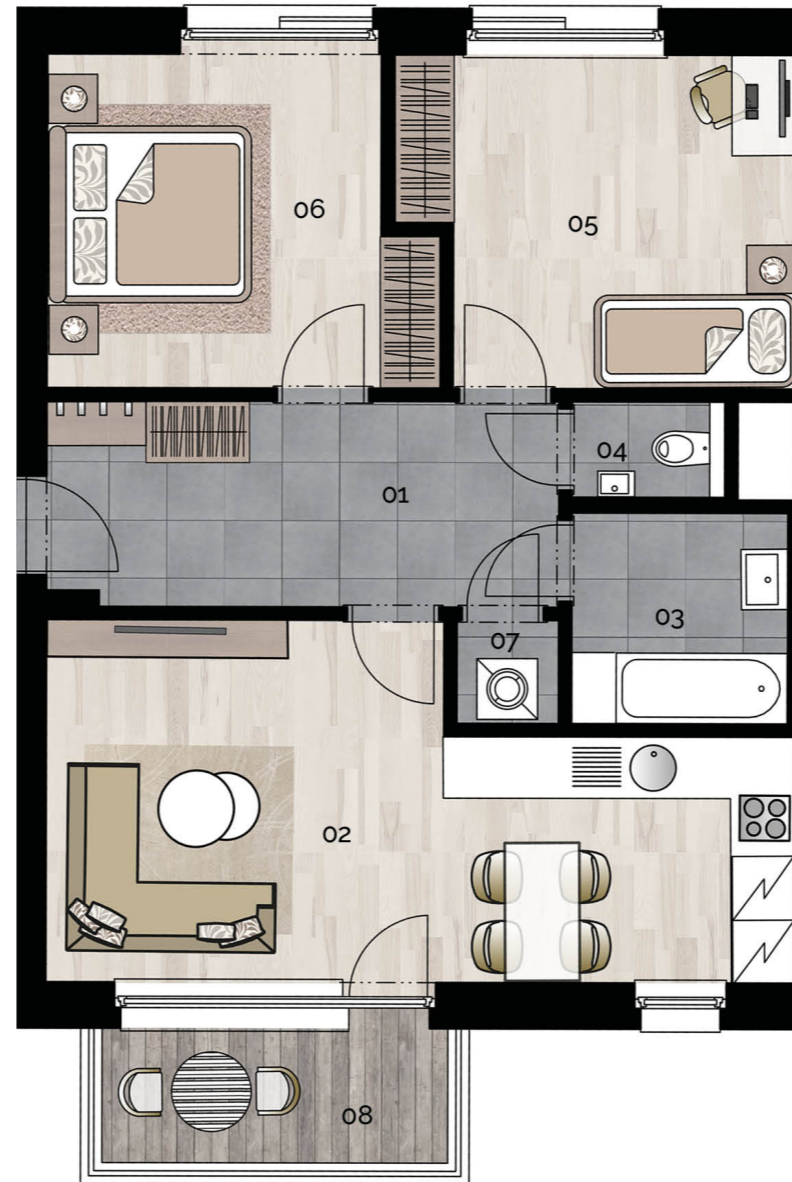
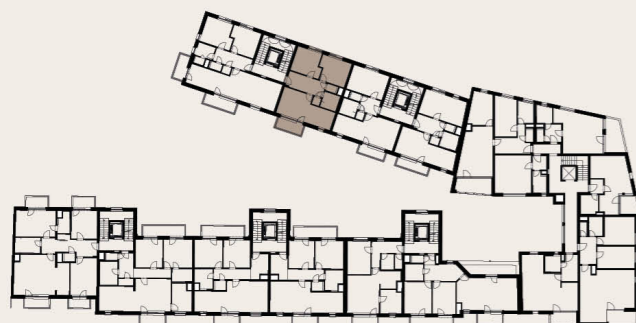
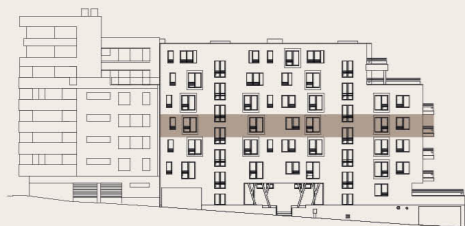


# BYT / APARTMENT

## A.4.07 / 3+KK

01	hala / hall	10,26 m <sup>2</sup>
02	obývací pokoj + KK / living room + kitchen	22,34 m <sup>2</sup>
03	koupelna / bathroom	4,39 m <sup>2</sup>
04	WC	1,27 m <sup>2</sup>
05	pokoj / room	12,10 m <sup>2</sup>
06	ložnice / bedroom	11,97 m <sup>2</sup>
07	komora / chamber	1,01 m <sup>2</sup>
Podlahová plocha bytu / apartment area		63,34 m <sup>2</sup>
<b>Prodejní plocha bytu / apartment area total*</b>		<b>66,88 m<sup>2</sup></b>
08	balkon / balcony	4,66 m <sup>2</sup>

budova M2A - 4.NP / building M2A - 3rd floor



Upozornění: Schéma půdorysu představuje dispoziční řešení bytu. Zobrazené vybavení nábytkem, vestavěné skříně, kuchyňská linka včetně spotřebičů a pračky nejsou součástí dodávky bytu. Toto vybavení je zobrazeno pouze pro názornost. Specifikace pro konstrukce, povrchové úpravy a vybavení je předmětem přílohy "Kvalitativní standard". \*Prodejní plocha bytu je vypočtena dle nařízení vlády č. 66/2013 Sb. \*Note: The shown ground plan presents apartment layout. The set up of furniture, kitchen, build-in wardrobe featured in the apartment layout is not subject of delivery. This furnishing is displayed for illustration purpose only. See the attachment "Quality standard" for construction specifications, finishes and equipment. \*Apartment area total is calculated according to Government Decree no. 66/2013 Coll.