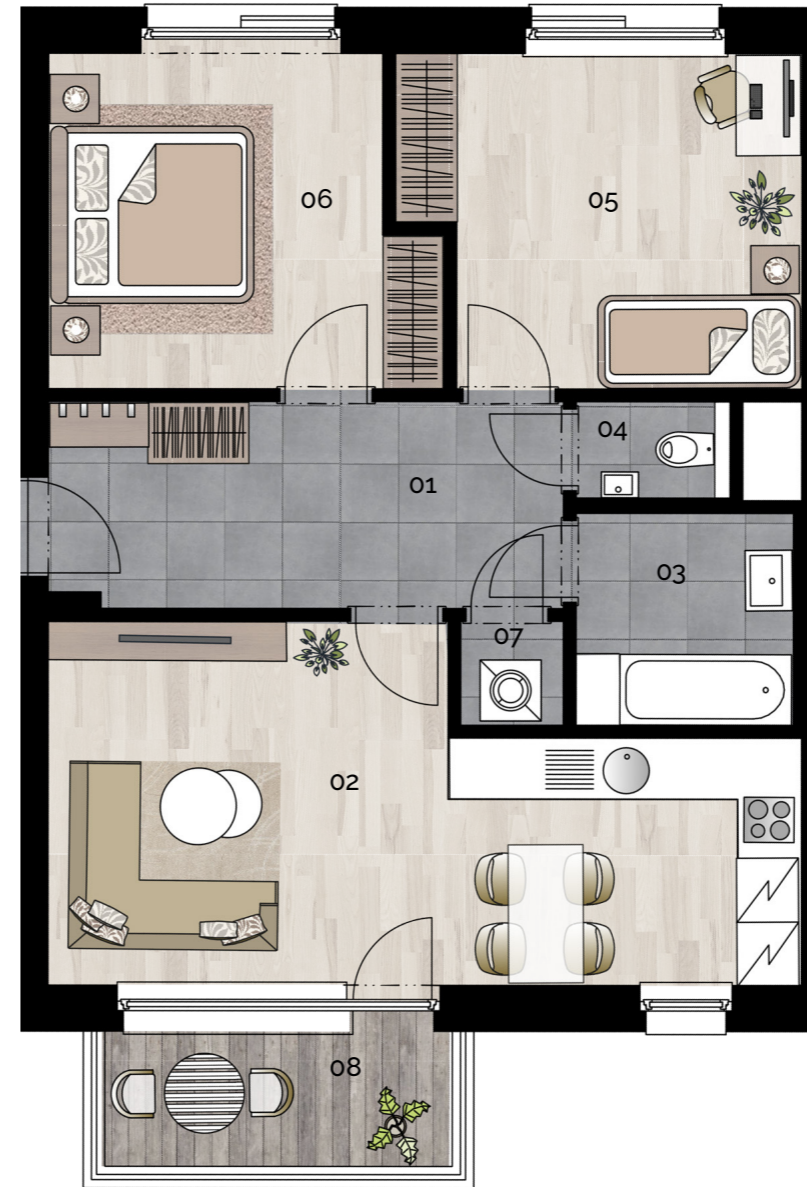
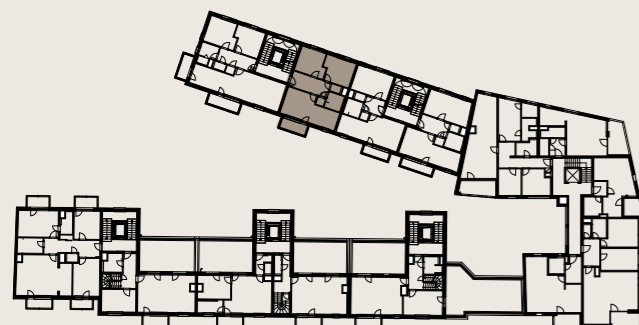


BYT / APARTMENT

A1.09 / 3+KK

01	hala / hall	10,07 m ²
02	obývací pokoj + KK / living room + kitchen	22,17 m ²
03	koupelna / bathroom	4,39 m ²
04	WC	1,27 m ²
05	ložnice / bedroom	12,02 m ²
06	pokoj / room	12,03 m ²
07	komora / chamber	1,02 m ²
Podlahová plocha bytu / apartment area		62,97 m ²
Prodejní plocha bytu / apartment area total*		66,71 m²
08	balkon / balcony	4,66 m ²

budova M2A - 5.NP / building M2A - 4th floor



Upozornění: Schéma půdorysu představuje dispoziční řešení bytu. Zobrazené vybavení nábytkem, vestavěné skříně, kuchyňská linka včetně spotřebičů a pračky nejsou součástí dodávky bytu. Toto vybavení je zobrazeno pouze pro názornost. Specifikace pro konstrukce, povrchové úpravy a vybavení je předmětem přílohy "Kvalitativní standard". *Prodejní plocha bytu je vypočtena dle nařízení vlády č. 66/2013 Sb. *Note: The shown ground plan presents apartment layout. The set up of furniture, kitchen, build-in wardrobe featured in the apartment layout is not subject of delivery. This furnishing is displayed for illustration purpose only. See the attachment "Quality standard" for construction specifications, finishes and equipment. *Apartment area total is calculated according to Government Decree no. 66/2013 Coll.