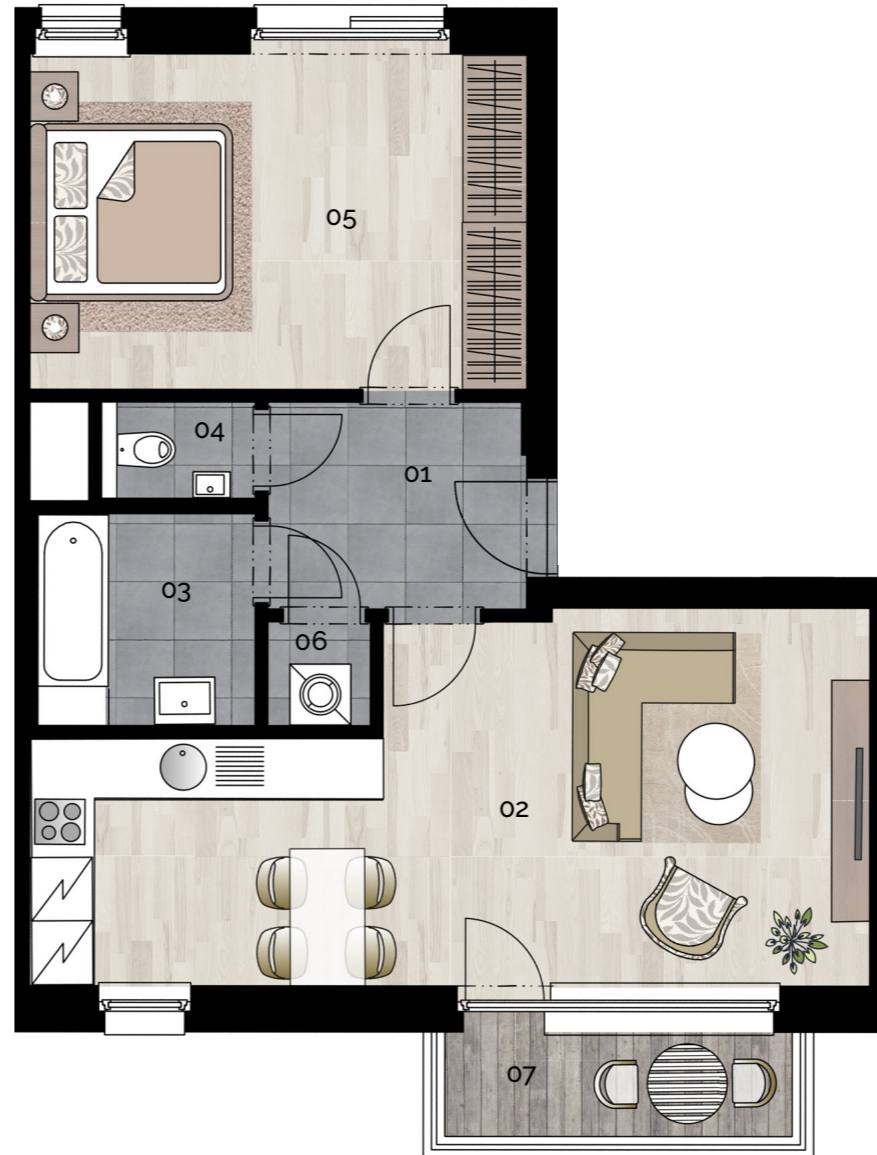
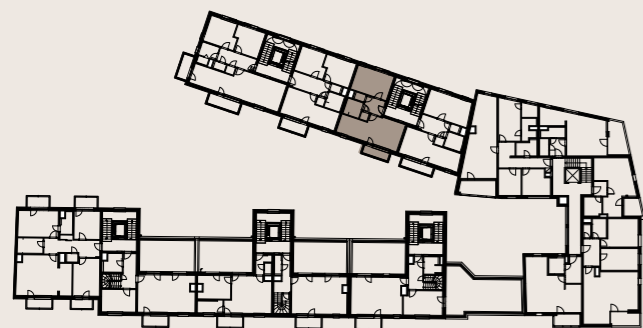


# BYT / APARTMENT

## A2.05 / 2+KK

|   |  |                            |
|---|--|----------------------------|
| 01  | hala / hall                                | 5,08 m <sup>2</sup>        |
| 02  | obývací pokoj + KK / living room + kitchen | 25,67 m <sup>2</sup>       |
| 03  | koupelna / bathroom                        | 4,39 m <sup>2</sup>        |
| 04  | WC   | 1,27 m <sup>2</sup>        |
| 05  | ložnice / bedroom                          | 16,03 m <sup>2</sup>       |
| 06  | komora / chamber                           | 1,02 m <sup>2</sup>        |
| Podlahová plocha bytu / apartment area              |  | 53,46 m <sup>2</sup>       |
| <b>Prodejní plocha bytu / apartment area total*</b> |  | <b>56,50 m<sup>2</sup></b> |
| 07  | balkon / balcony                           | 3,62 m <sup>2</sup>        |

budova M2A - 5.NP / building M2A - 4th floor



Upozornění: Schéma půdorysu představuje dispoziční řešení bytu. Zobrazené vybavení nábytkem, vestavěné skříně, kuchyňská linka včetně spotřebičů a pračky nejsou součástí dodávky bytu. Toto vybavení je zobrazeno pouze pro názornost. Specifikace pro konstrukce, povrchové úpravy a vybavení je předmětem přílohy "Kvalitativní standard". \*Prodejní plocha bytu je vypočtena dle nařízení vlády č. 66/2013 Sb. \*Note: The shown ground plan presents apartment layout. The set up of furniture, kitchen, build-in wardrobe featured in the apartment layout is not subject of delivery. This furnishing is displayed for illustration purpose only. See the attachment "Quality standard" for construction specifications, finishes and equipment. \*Apartment area total is calculated according to Government Decree no. 66/2013 Coll.