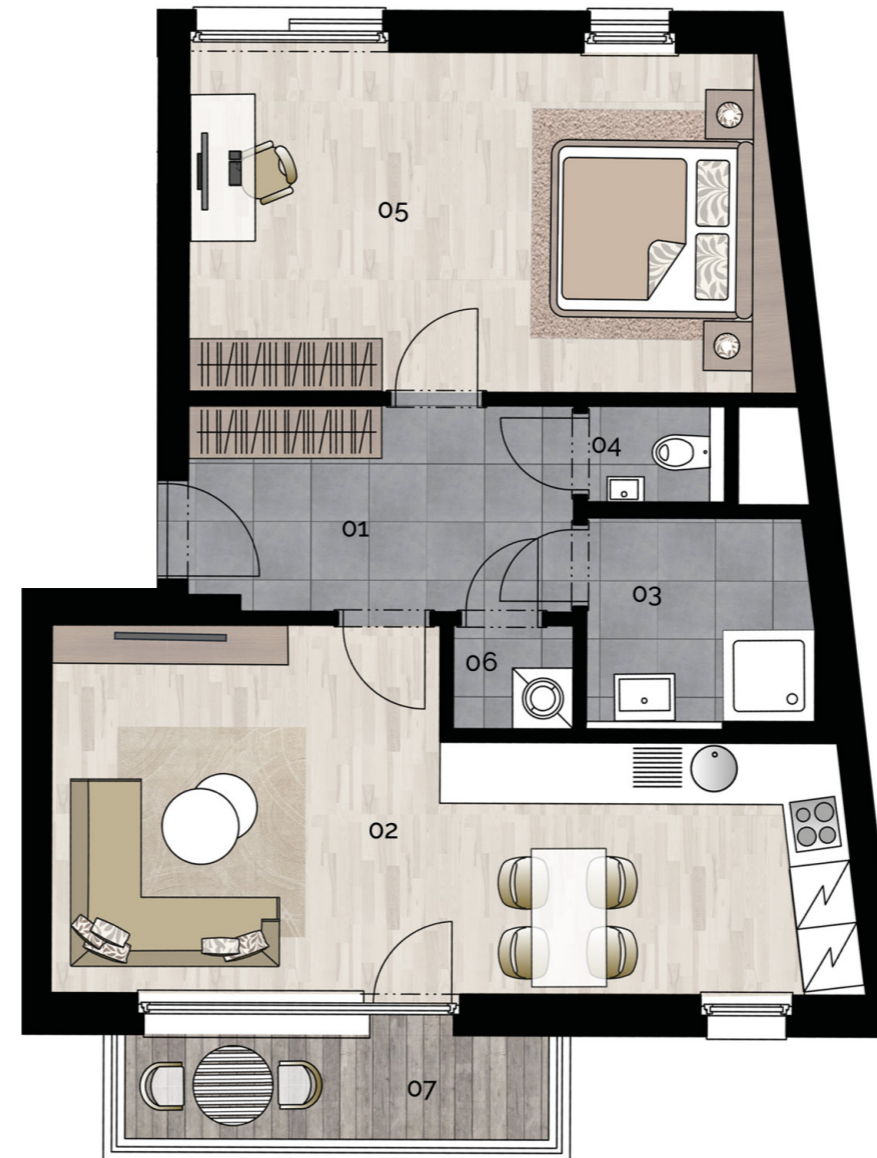
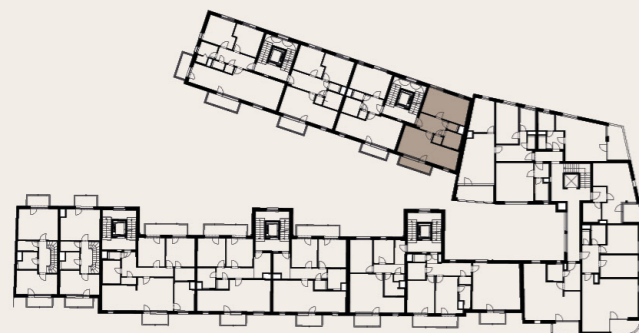


BYT / APARTMENT

B.3.15 / 2+KK

| | | |
|---|--|----------------------------|
| 01 | hala / hall | 7.73 m ² |
| 02 | obývací pokoj + KK / living room + kitchen | 23.71 m ² |
| 03 | koupelna / bathroom | 4.38 m ² |
| 04 | WC | 1.13 m ² |
| 05 | ložnice / bedroom | 19.33 m ² |
| 06 | komora / chamber | 1.19 m ² |
| Podlahová plocha bytu / apartment area | | 57.47 m ² |
| Prodejní plocha bytu / apartment area total* | | 60.96 m² |
| 07 | balkon / balcony | 4.41 m ² |

budova M2A - 3.NP / building M2A - 2nd floor



Upozornění: Schéma půdorysu představuje dispoziční řešení bytu. Zobrazené vybavení nábytkem, vestavěné skříně, kuchyňská linka včetně spotřebičů a pračky nejsou součástí dodávky bytu. Toto vybavení je zobrazeno pouze pro názornost. Specifikace pro konstrukce, povrchové úpravy a vybavení je předmětem přílohy "Kvalitativní standard". *Prodejní plocha bytu je vypočtena dle nařízení vlády č. 66/2013 Sb. *Note: The shown ground plan presents apartment layout. The set up of furniture, kitchen, build-in wardrobe featured in the apartment layout is not subject of delivery. This furnishing is displayed for illustration purpose only. See the attachment "Quality standard" for construction specifications, finishes and equipment. *Apartment area total is calculated according to Government Decree no. 66/2013 Coll.