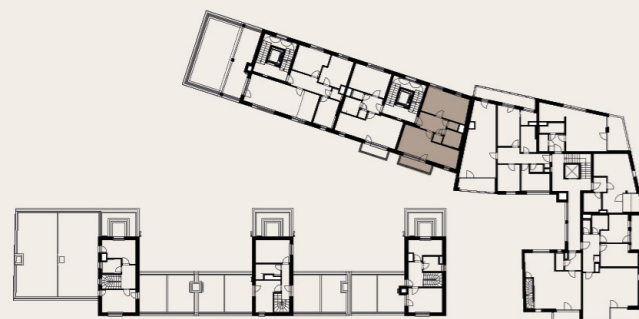
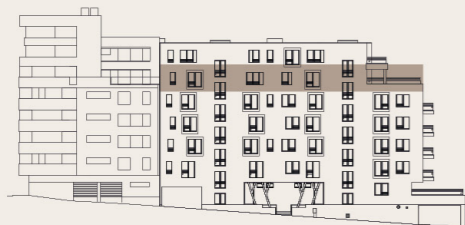


# BYT / APARTMENT

## B.6.21 / 2+KK

01	hala / hall	7,54 m <sup>2</sup>
02	obývací pokoj + KK / living room + kitchen	23,27 m <sup>2</sup>
03	WC	1,13 m <sup>2</sup>
04	koupelna / bathroom	4,38 m <sup>2</sup>
05	ložnice / bedroom	19,15 m <sup>2</sup>
06	komora / chamber	1,19 m <sup>2</sup>
Podlahová plocha bytu / apartment area		56,66 m <sup>2</sup>
<b>Prodejní plocha bytu / apartment area total*</b>		<b>60,14 m<sup>2</sup></b>
07	balkon / balcony	4,41 m <sup>2</sup>

budova M2A - 6.NP / building M2A - 5th floor



Upozornění: Schéma půdorysu představuje dispoziční řešení bytu. Zobrazené vybavení nábytkem, vestavěné skříně, kuchyňská linka včetně spotřebičů a pračky nejsou součástí dodávky bytu. Toto vybavení je zobrazeno pouze pro názornost. Specifikace pro konstrukce, povrchové úpravy a vybavení je předmětem přílohy "Kvalitativní standard". \*Prodejní plocha bytu je vypočtena dle nařízení vlády č. 66/2013 Sb. \*Note: The shown ground plan presents apartment layout. The set up of furniture, kitchen, build-in wardrobe featured in the apartment layout is not subject of delivery. This furnishing is displayed for illustration purpose only. See the attachment "Quality standard" for construction specifications, finishes and equipment. \*Apartment area total is calculated according to Government Decree no. 66/2013 Coll.