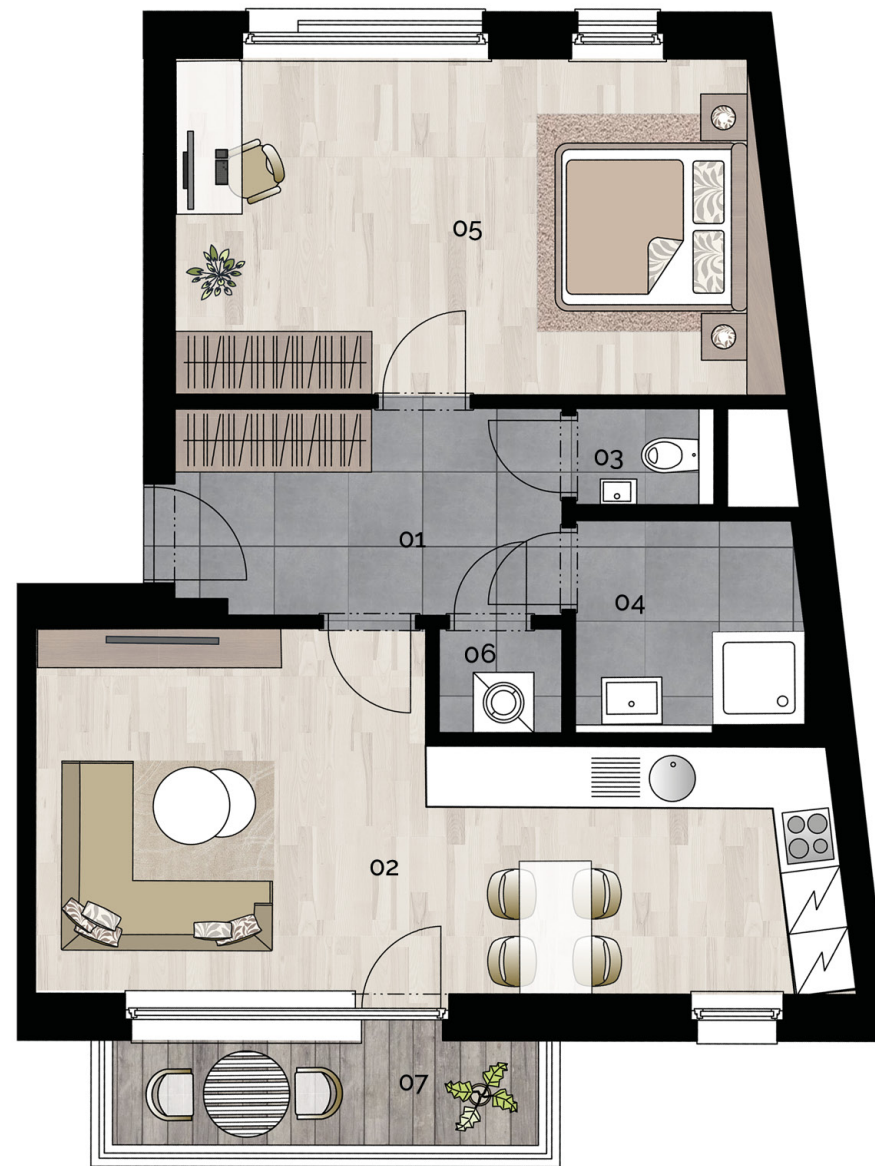
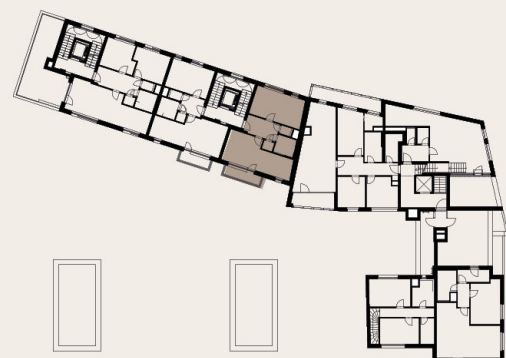
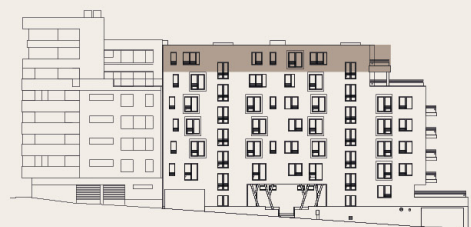


# BYT / APARTMENT

## B.7.23 / 2+KK

01	hala / hall	7.73 m <sup>2</sup>
02	obývací pokoj + KK / living room + kitchen	23.25 m <sup>2</sup>
03	WC	1.13 m <sup>2</sup>
04	koupelna / bathroom	4.38 m <sup>2</sup>
05	ložnice / bedroom	18.85 m <sup>2</sup>
06	šatna / cloakroom	1.22 m <sup>2</sup>
Podlahová plocha bytu / apartment area		56.56 m <sup>2</sup>
<b>Prodejní plocha bytu / apartment area total*</b>		<b>60.13 m<sup>2</sup></b>
07	balkon / balcony	4.58 m <sup>2</sup>

budova M2A - 7.NP / building M2A - 6th floor



Upozornění: Schéma půdorysu představuje dispoziční řešení bytu. Zobrazené vybavení nábytkem, vestavěné skříně, kuchyňská linka včetně spotřebičů a pračky nejsou součástí dodávky bytu. Toto vybavení je zobrazeno pouze pro názornost. Specifikace pro konstrukce, povrchové úpravy a vybavení je předmětem přílohy "Kvalitativní standard". \*Prodejní plocha bytu je vypočtena dle nařízení vlády č. 66/2013 Sb. \*Note: The shown ground plan presents apartment layout. The set up of furniture, kitchen, build-in wardrobe featured in the apartment layout is not subject of delivery. This furnishing is displayed for illustration purpose only. See the attachment "Quality standard" for construction specifications, finishes and equipment. \*Apartment area total is calculated according to Government Decree no. 66/2013 Coll.