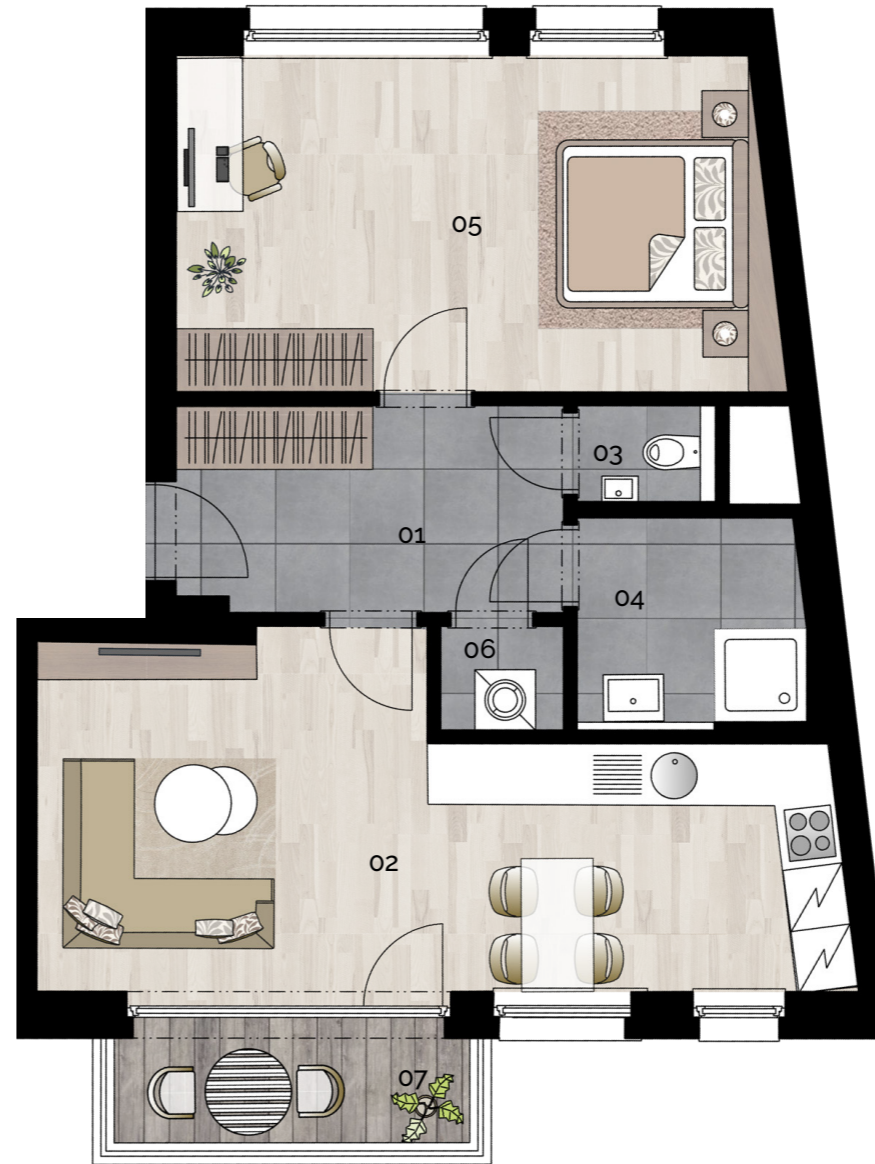
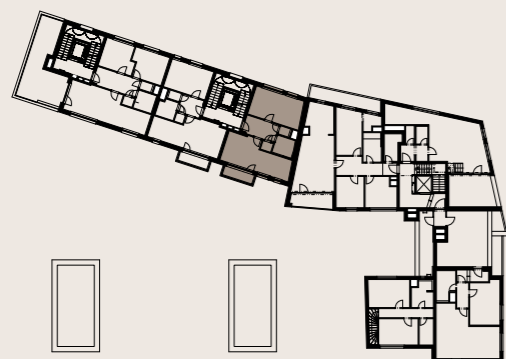


# BYT / APARTMENT

## B.7.23 / 2+KK

|   |  |                           |
|---|--|---------------------------|
| 01  | hala / hall                                | 8,1 m <sup>2</sup>        |
| 02  | obývací pokoj + KK / living room + kitchen | 23,2 m <sup>2</sup>       |
| 03  | WC   | 1,2 m <sup>2</sup>        |
| 04  | koupelna / bathroom                        | 4,5 m <sup>2</sup>        |
| 05  | ložnice / bedroom                          | 18,7 m <sup>2</sup>       |
| 06  | šatna / cloakroom                          | 1,3 m <sup>2</sup>        |
| Podlahová plocha bytu / apartment area              |  | 57,0 m <sup>2</sup>       |
| <b>Prodejní plocha bytu / apartment area total*</b> |  | <b>58,6 m<sup>2</sup></b> |
| 07  | balkon / balcony                           | 4,5 m <sup>2</sup>        |

budova M2A - 7.NP / building M2A - 6th floor



Upozornění: Schéma půdorysu představuje dispoziční řešení bytu. Zobrazené vybavení nábytkem, vestavěné skříně, kuchyňská linka včetně spotřebičů a pračky nejsou součástí dodávky bytu. Toto vybavení je zobrazeno pouze pro názornost. Specifikace pro konstrukce, povrchové úpravy a vybavení je předmětem přílohy "Kvalitativní standard". \*Prodejní plocha bytu je vypočtena dle nařízení vlády č. 66/2013 Sb. Veškeré informace jakkoliv publikované v tomto dokumentu jsou nezávazné marketingové informace obecné povahy, které nelze vykládat jako nabídku na uzavření smlouvy ani se jich nelze dovolávat. \*Note: The shown ground plan presents apartment layout. The set up of furniture, kitchen, build-in wardrobe featured in the apartment layout is not subject of delivery. This furnishing is displayed for illustration purpose only. See the attachment "Quality standard" for construction specifications, finishes and equipment. \*Apartment area total is calculated according to Government Decree no. 66/2013 Coll. Any information published on this site is non-binding marketing information of a general nature which can not be construed as an offer to conclude a contract or can not be invoked.