

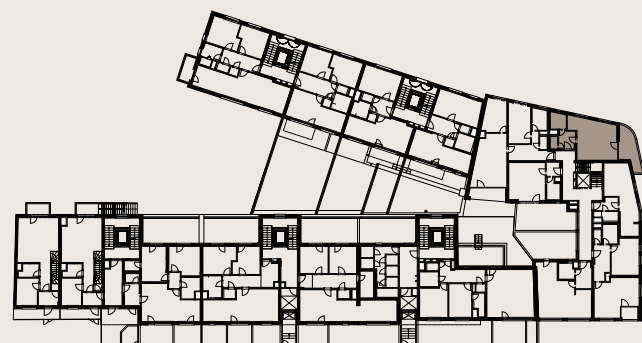
# BYT / APARTMENT

## M.1.04 / 1+KK

01	hala / hall	5,0 m <sup>2</sup>
02	WC	1,6 m <sup>2</sup>
03	koupelna / bathroom	4,2 m <sup>2</sup>
04	obývací pokoj + KK / living room + kitchen	28,5 m <sup>2</sup>
Podlahová plocha bytu / apartment area		39,3 m <sup>2</sup>
<b>Prodejní plocha bytu / apartment area total*</b>		<b>40,2 m<sup>2</sup></b>
05	balkon / balcony	12,8 m <sup>2</sup>



budova M1 - 1.NP / building M1 - 1st floor



Upozornění: Schéma půdorysu představuje dispoziční řešení bytu. Zobrazené vybavení nábytkem, vestavěné skříně, kuchyňská linka včetně spotřebičů a pračky nejsou součástí dodávky bytu. Toto vybavení je zobrazeno pouze pro názornost. Specifikace pro konstrukce, povrchové úpravy a vybavení je předmětem přílohy "Kvalitativní standard". \*Prodejní plocha bytu je vypočtena dle nařízení vlády č. 66/2013 Sb. Veškeré informace jakkoliv publikované v tomto dokumentu jsou nezávazné marketingové informace obecné povahy, které nelze vykládat jako nabídku na uzavření smlouvy ani se jich nelze dovolávat. \*Note: The shown ground plan presents apartment layout. The set up of furniture, kitchen, build-in wardrobe featured in the apartment layout is not subject of delivery. This furnishing is displayed for illustration purpose only. See the attachment "Quality standard" for construction specifications, finishes and equipment. \*Apartment area total is calculated according to Government Decree no. 66/2013 Coll. Any information published on this site is non-binding marketing information of a general nature which can not be construed as an offer to conclude a contract or can not be invoked.

