

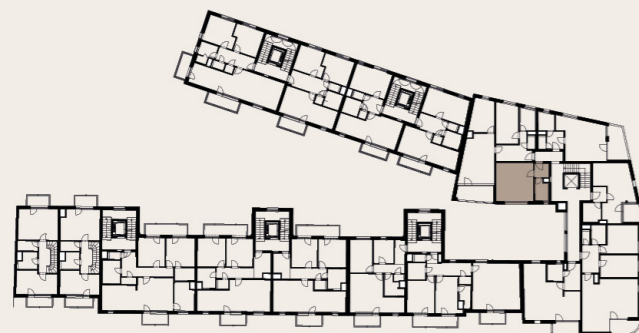
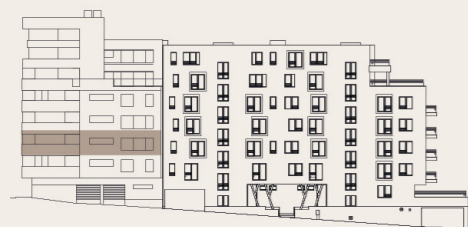
# BYT / APARTMENT

## M.2.12 / 1+KK

01	hala / hall	3,33 m <sup>2</sup>
02	koupelna + WC / bathroom + WC	4,32 m <sup>2</sup>
03	obývací pokoj + KK / living room + kitchen	23,05 m <sup>2</sup>
Podlahová plocha bytu / apartment area		30,7 m <sup>2</sup>
<b>Prodejní plocha bytu / apartment area total*</b>		<b>32,16 m<sup>2</sup></b>



budova M1 - 2.NP / building M1 - 2nd floor



Upozornění: Schéma půdorysu představuje dispoziční řešení bytu. Zobrazené vybavení nábytkem, vestavěné skříně, kuchyňská linka včetně spotřebičů a pračky nejsou součástí dodávky bytu. Toto vybavení je zobrazeno pouze pro názornost. Specifikace pro konstrukce, povrchové úpravy a vybavení je předmětem přílohy "Kvalitativní standard". \*Prodejní plocha bytu je vypočtena dle nařízení vlády č. 66/2013 Sb. Note: The shown ground plan presents apartment layout. The set up of furniture, kitchen, build-in wardrobe featured in the apartment layout is not subject of delivery. This furnishing is displayed for illustration purpose only. See the attachment "Quality standard" for construction specifications, finishes and equipment. \*Apartment area total is calculated according to Government Decree no. 66/2013 Coll.

